



CONSTRUCCIÓN





UNIBLOCK

Recubrimiento impermeable de calidad PREMIUM para dar acabado final a muros y cielos de block, barrobloc, ladrillo, tabique y tabicón en interiores y exteriores. Uniblock Stucco está fabricado a base de cemento Portland, agregados de alta calidad, microfibra y aditivos de alta adherencia.

UNIBLOCK PEGADISO UNITILE

Adhesivo para pegar losetas de cerámica (alta y media absorción de humedad) en piso y muro. Se recomienda para realizar instalaciones en interior con tráfico residencial. UNITILE UNIBLOCK está fabricado a base de cemento Portland y agregados mixtos.

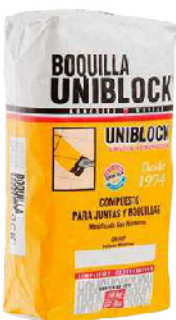


UNIBLOCK ADHESIVO UNIVERSAL

Adhesivo multiusos diseñado para pegar con un solo producto: loseta cerámica, loseta porcelana, loseta de vidrio, mármol y granito. Se recomienda para realizar instalaciones en interior o en exterior con tráfico residencial o comercial, en instalaciones de piso sobre piso se recomienda sólo en exterior de residenciales.

UNIBLOCK PISOUNPISO

Adhesivo especial para instalaciones que requieran alta adherencia como piso sobre piso en exterior o interior con tráfico intenso, instalaciones en fachadas, albercas y superficies expuestas a cambios de temperatura. Se recomienda para pegar en pisos y muros, loseta porcelana, loseta cerámica, loseta de vidrio, piezas de granito, mármol, piedra natural, cantera, etc.



UNIBLOCK BOQUILLA

Mezcla elaborada por cemento Portland, arena de granulometría controlada, y adhesivos químicos. Diseñado para rellenar los espacios entre las piezas del recubrimiento cerámico para juntas con ancho de 3mm (1/8") hasta 1.5mm (5/8").

CEMENTO



EXTRA

El cemento extra es diseñado especialmente para reducir la aparición de las grietas generadas por contracción plástica hasta un 80%. Brinda a las mezclas mayor cohesión, adherencia y trabajabilidad, aún con agregados difíciles. Permite que tanto la arena, la grava, el cemento y el agua se mantengan unidos dentro de la masa de concreto, evitando la segregación y sangrado en exceso, lo que facilita los procesos de preparación, colación y curado.



IMPERCEM

El cemento impercem es un cemento portland gris CPC 30 R único en el Mercado ya que evita el paso del agua en la construcción, manteniendo toda la obra libre de humedad.

Es ideal para los elementos que estarán en constante exposición al agua como: techos, cimientos, cuartos de lavado, baños, sótanos y lugares donde el salitre y moho atacan constantemente.

El único cemento que bloquea el paso de la humedad en la construcción, protegiendo toda tu obra.



MULTIPLAST

Es un producto a base de cemento blanco, agregados seleccionados y aditivos especiales que al mezclarse con agua, se convierte en una pasta de fácil colocación tanto para recubrimientos interiores como exteriores, logrando una amplia variedad de acabados duraderos.

Rendimiento superior para todo recubrimiento interior y exterior.



MORTERO

Es exclado con materiales inherentes finamente molidos. Se compone de cemento y arena, únicamente se debe agregar fino y agua, para obtener de manera constante, mezclas de máxima calidad listas para colarse.

Cemento de albañilería para producir mezclas más manejables y de máxima adherencia.





YESO CONSTRUCCIÓN MAXIMO

Es un Sulfato de calcio hemihidratado ($\text{CaSO}_4 \cdot \frac{1}{2} \text{H}_2\text{O}$). Producido a partir de yeso mineral. Está diseñado para usarse en la construcción como recubrimiento o revestimiento de superficies, este tipo de yeso posee altas propiedades de dureza y resistencia.

Por su versatilidad puede considerarse como la forma tradicional del acabado final de los interiores, comúnmente utilizados en la construcción. Al agregarle agua al yeso el fraguado se efectúa gradualmente, permitiendo al aplicador un período largo de plasticidad, sin perder la adherencia sobre la superficie a cubrir.

PEGAZULEJO ZAZ PEGADURO

Es un adhesivo cementoso de muy alto tiempo abierto diseñado para lograr una gran superficie de contacto. Es de suave manejo y es indicado para pegar piezas o piedras naturales con 3% o mayor absorción de agua.

Esta caracterizado como un adhesivo tipo "A" por lo cual es indicado para cerámicas de mediana y alta absorción de agua. Aplicar en película de 4 mm o más.

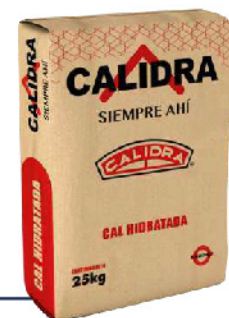


WAXTARD BLANCO PERLA

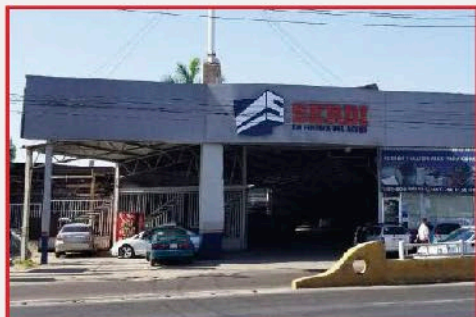
Waxtard S-35@ es un recubrimiento en polvo usado como emplaste en muros de block y/o tabiques como preparación para recibir texturas decorativas o como acabado final floteado natural, su color neutro ahorra pintura y permite el uso de colores claros sin mayor esfuerzo, por su contenido de fibras y resinas redispersables evita el agrietamiento (mapeo en muros), permite un mejor anclaje y una mayor trabajabilidad.

CALIDRA

Cal hidratada calidra una de las mejores opciones para las ya que mejora la plasticidad del mortero la retención del agua la capacidad de contenido de arena la adherencia y la flexibilidad ayudando además a evitar la eflorescencia curando automáticamente las fisuras pequeñas.



AEROPUERTO

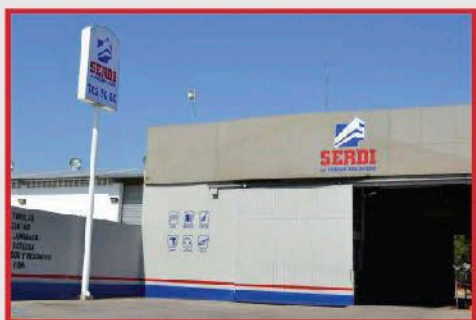


CALZADA AEROPUERTO #5500 COL.
SAN RAFAEL, CULIACÁN, SINALOA.



7 60 31 50

AGRICULTORES



FRAY DE TORQUEMADA #550 SUR COL.
GUADALUPE VICTORIA, CULIACÁN, SIN.



7 62 12 60 / 7 62 12 66

BARRANCOS

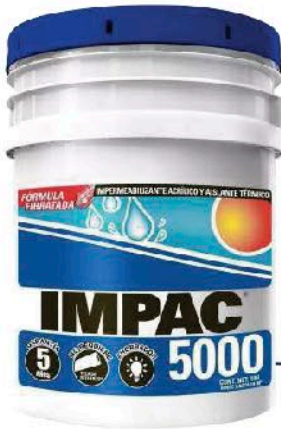


ALBERTO TERRONES #4595 S
COL. AQUILES SERDAN, CULIACÁN, SIN.



7 45 19 00

IMPERMEABILIZANTES

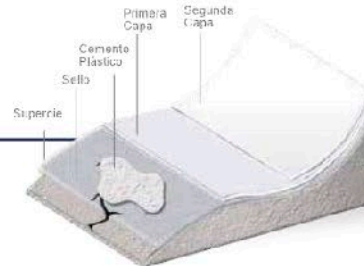


IMPAC® 5000 FIBRATADO



Es un impermeabilizante formulado a base de resinas acrílicas y fibras sintéticas. Posee las siguientes características: Alto reflectante (color blanco), base agua, resistente a los movimientos de la construcción de losas monolíticas, lo que evita las filtraciones de humedad, y brinda una mejor adherencia.

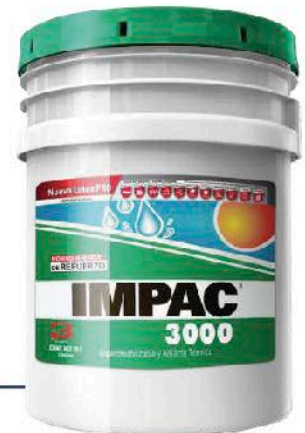
Garantía 5 Años
Colores Disponibles ● ○



IMPAC® 3000 FIBRATADO

Un impermeabilizante formulado a base de resinas acrílicas y fibras sintéticas, Posee las siguientes características: Alto reflectante (color blanco), base agua, resistente a los movimientos normales de la construcción de losas monolíticas, lo que evita las filtraciones de humedad, y brinda una mejor adherencia.

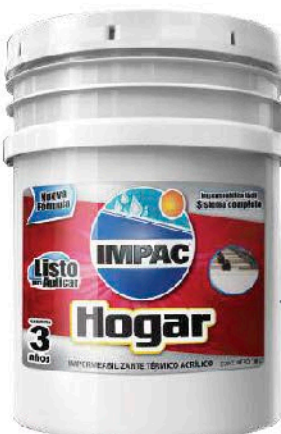
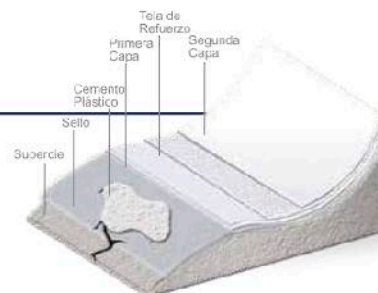
Garantía 3 Años
Colores Disponibles ● ○



IMPAC® 3 HOGAR

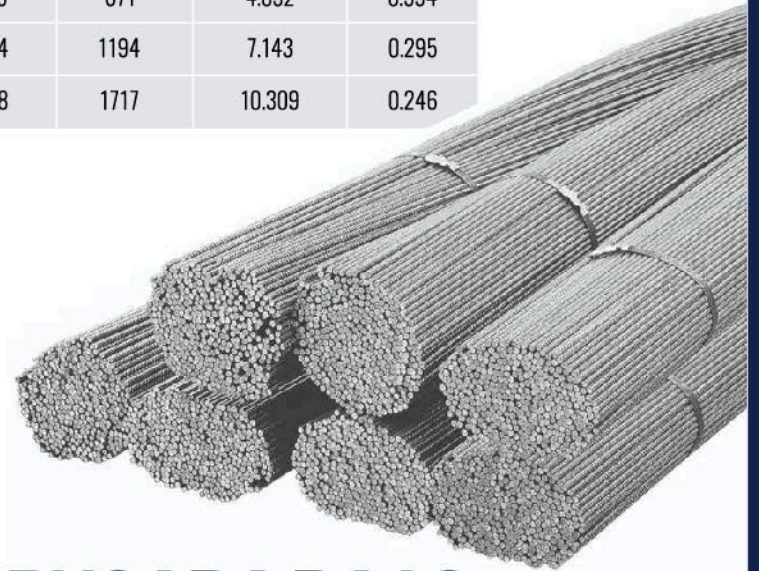
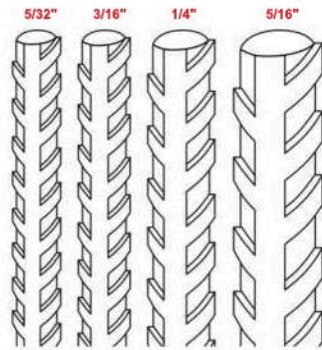
Es un impermeabilizante acrílico en base acuosa formulado resinas de alta calidad y con un excelente nivel de pigmentación.

Garantía 3 Años
Colores Disponibles ● ○



VARILLA TEC60 GRADO 6000

DIÁMETRO		ÁREA		PESO	PESO POR VARILLA (6M)	VARILLA (6M)	RENDIMIENTO	ALTURA DE CORRUGA
PULG.	MM	MM ²	PULG. ²	KG/M	KG	POR TON.	KG/M	KG
5/16	7.94	49.51	0.077	0.388	2.33	429	2.577	0.492
1/4	6.35	31.67	0.049	0.248	1.49	671	4.032	0.394
3/16	4.76	17.8	0.028	0.140	0.84	1194	7.143	0.295
5/32	3.97	12.38	0.019	0.097	0.58	1717	10.309	0.246

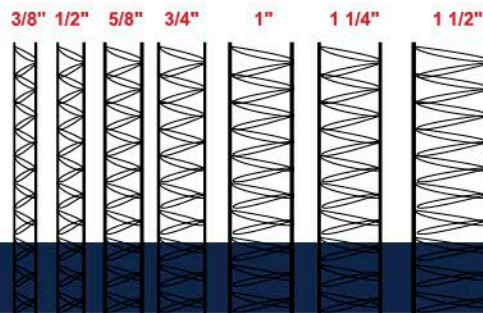


VARILLA CORRUGADA DA42

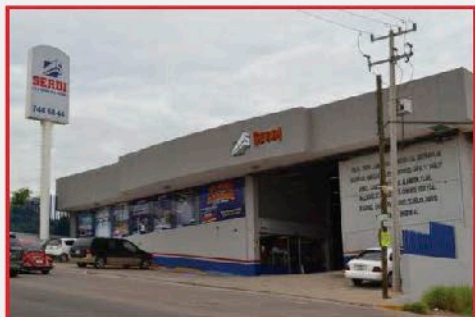
DIÁMETRO		VARILLA NO.	KG / ML	PZAS. / TON. APROX
PULGADAS	MM			
3/8	9.5	3	0.557	150
1/2	12.7	4	0.996	84
5/8	15.9	5	1.560	53
3/4	19.1	6	2.250	37
1	25.4	8	3.975	21
1 1/4	31.8	10	6.225	13
1 1/2	38.1	12	8.938	9

En 12 mts de longitud.

* Cumple con **NORMA NMXC - 407**



BUENOS AIRES



BLVD. MANUEL J. GLOUTIER #3780 SUR
COL. BUENOS AIRES, CULIACÁN, SIN.



7 44 68 44 / 7 44 69 99

PATRIA

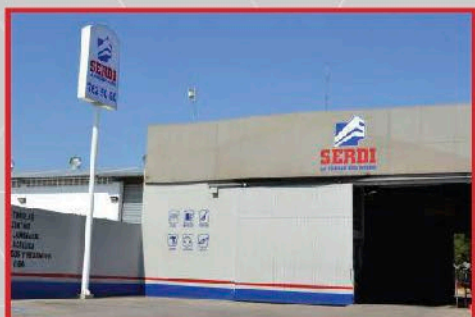


AV. PATRIA #4931 - 1 SUR COL. ANTONIO
TOLEDO CORRO, CULIACÁN, SIN.



7 18 78 62

REMATES



AV. ÁLVARO OBREGÓN #631 COL. EL
RANCHITO, CULIACÁN, SIN.



2 57 40 09

CLAVOS STD P/MADERA

LARGO		CALIBRE	CLAVOS X KG APROX.
PULG.	MM.		
3/4	19	14.5	2019
1	25	14.5	1593
1 1/4	32	14.5	1316
1 1/2	38	14.5	1121
2	51	12.5	467
2 1/2	63	11	249
3	76	10	173
3 1/2	89	8	98
4	102	7	75
5	127	6	51
6	152	5	36



CLAVOS PARA CONCRETO

PULGADA	MM	CALIBRE	CLAVOS POR KG APROX.
1	25	8	350 pza.
1 1/2	38	8	250 pza.
2	51	8	200 pza.
2 1/2	63	8	155 pza.
3	76	8	130 pza.



CLAVOS ROLADO PARA MADERA

PULGAD	MM	CALIBRE	CLAVOS POR K G. APROX.
2	51	12.5	467 pza.
2 1/2	63	11	243 pza.



ALAMBRES

ALAMBRE RECOCIDO

CALIBRE	PULGADAS	K	MTS / KG
16	0.060	0.015	65.19



ALAMBRÓN

DIÁMETRO		KG / MTO.	MTS / KG	MM
CALIBRE	PULGADAS			
1/4	0.250	0.248	4	6.35



ALAMBRE GALVANIZADO

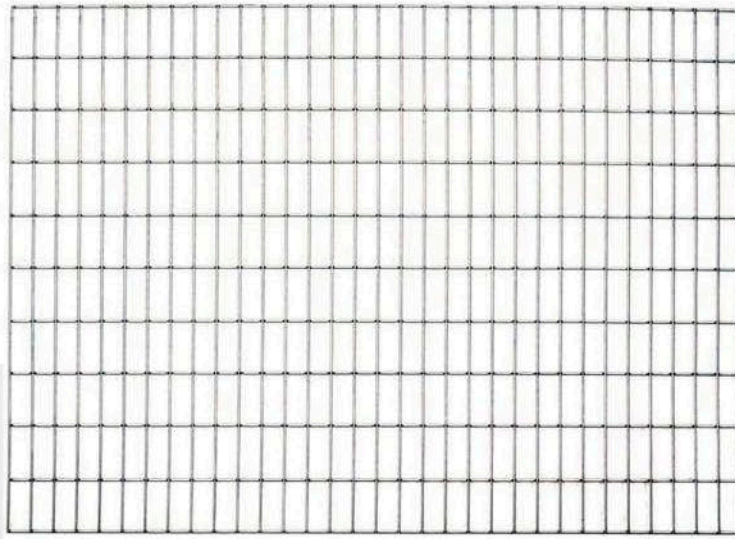
CALIBRE	DIÁMETRO (MM)	MT X KG.
10	3.20	16
10.5	3.15	16.5
12	2.79	24
12.5	2.43	27
14	1.95	39.38
16	1.57	65
18	1.22	110
20	0.84	230
22	0.71	321



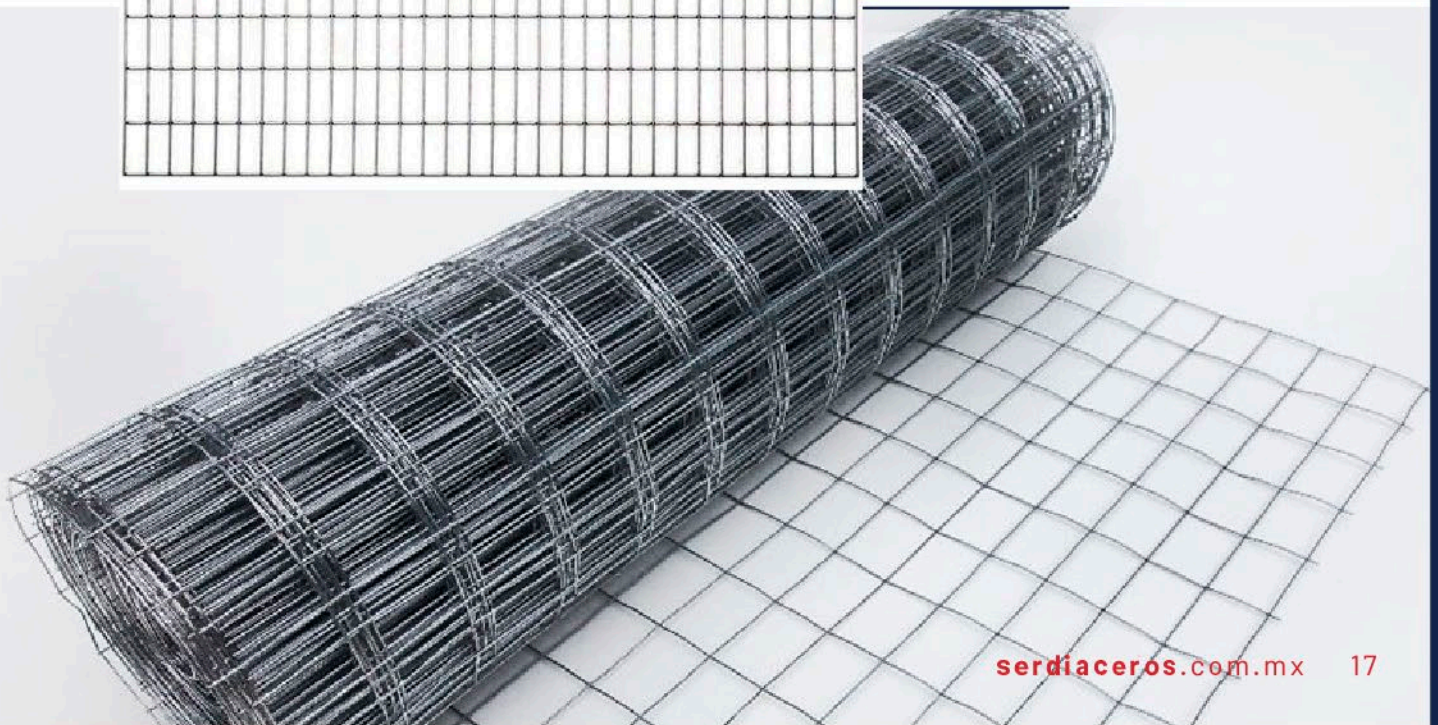
MALLA ELECTROSOLDADA

DESCRIPCIÓN	DIÁMETRO DEL ALAMBRE (MM)	ÁREA DEL ALAMBRE (MM)	PESO DEL ALAMBRE (KG / M)	ÁREA DE ACERO (CM / M)	PESO POR M (KG)	PESO POR ROLLO (KG)	PESO POR HOJA (KG)	PRESENTATION	DIMENSIÓN (M)
R - 6x6 - 10/10	3.43	9.25	0.0725	0.606	0.97	97		100 m	2.5x40
R - 6x6 - 08/08	4.11	13.28	0.1041	0.871	1.41	141		100 m	2.5x40
R - 6x6 - 06/06	4.88	18.72	0.1467	1.227	1.97	197		100 m	2.5x40
R - 6x6 - 04/04	5.72	25.72	0.2015	1.686	2.71	271		100 m	2.5x40
H - 6x6 - 10/10	3.43	9.25	0.0725	0.606	0.97		14.55	15 m	2.5x6
H - 6x6 - 08/08	4.11	13.28	0.1041	0.871	1.41		21.15	15 m	2.5x6
H - 6x6 - 06/06	4.88	18.72	0.1467	1.227	1.97		29.55	15 m	2.5x6
H - 6x6 - 04/04	5.72	25.72	0.2015	1.686	2.71		40.65	15 m	2.5x6
H - 6x6 - 03/03	6.19	30.12	0.2360	1.975	3.19		47.85	15 m	2.5x6
H - 6x6 - 02/02	6.67	34.97	0.2741	2.2933	3.68		55.2	15 m	2.5x6

Información referencial, no debe tomarse como especificación técnica del producto, diferencia +/- 5%.



ALAMBRE GRADO 50





MALLA CICLÓNICA

La malla ciclónica o malla ciclón es un producto muy versátil para delimitación perimetral, fabricada malla de alambre galvanizado por inmersión en caliente, dando una máxima durabilidad en el ambiente.

ESPECIFICACIONES DE LA MALLA CICLÓNICA:

- Longitud de rollos de 20m
- Altura de rollo hasta 4m
- Diferentes aberturas dependiendo de las necesidades, desde 25x25 hasta 69x69



CONCERTINA

La concertina es una protección de navajas punzo cortantes en forma helicoidal fabricada lamina de acero galvanizada por inmersión en caliente y un alma de alambre igualmente recubierto de zinc por inmersión en caliente con alto grado de dureza, trcquelada y rolada para ofrecer una estructura robusta y uniforme.

ESPECIFICACIONES DE LA CONCERTINA:

- Lámina y alambre galvanizado un alto grado de dureza.
- Presentación de rollos sencillos de 8 m y 4m en el caso de que sea doble.



ESPADA INTEGRAL

Accesorios para una correcta instalación de malla ciclónica, elaborados con lámina galvanizada por inmersión y diseñados para garantizar una instalación eficiente y duradera.



ESPADA SENCILLA



ESPADA DOBLE

ALAMBRE DE PUAS

Los rollos de alambre de púas están formados pordos alambres galvanizados trenzados cal 12.5 para dar una mayor resistencia a la fuerza aplicada y tiene una púa entrelazada con 4 puntas de alambre galvanizado calibre 14.5 aportando al perímetro cercado.

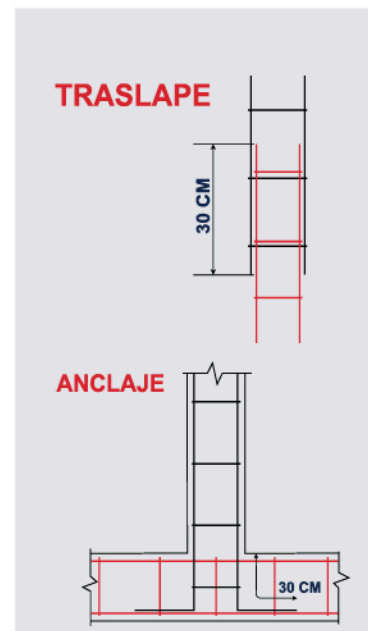
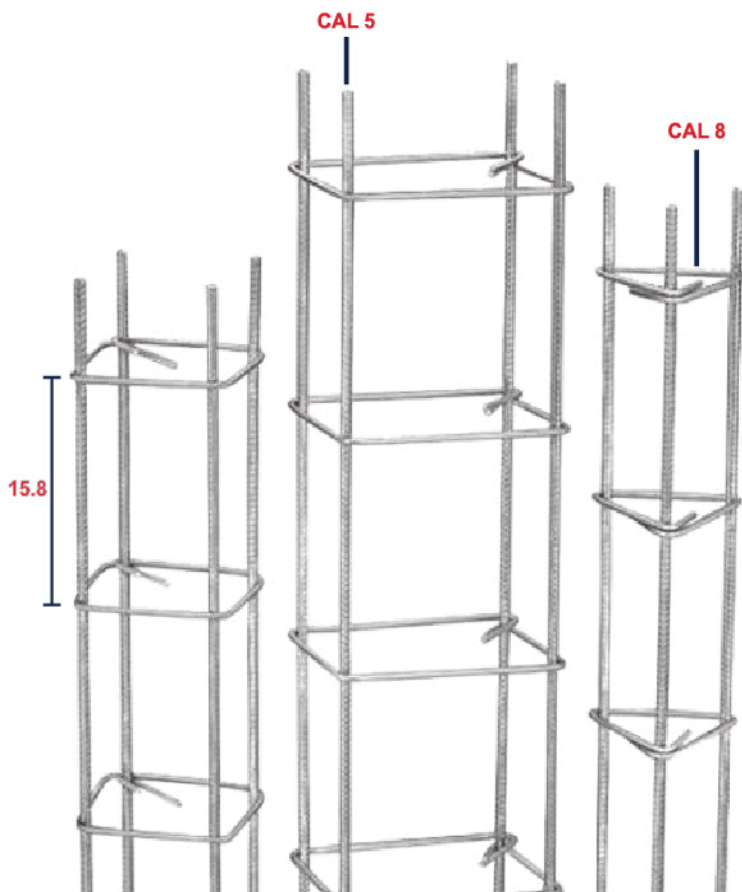
ESPECIFICACIONES DE LA CONCERTINA:

- Fabricado en alambre galvanizado por inmersión en caliente.
- Calibres 12.5 y calibre 14 en las púas.
- 4 puntas con una distancia de 4" entre púa y púas



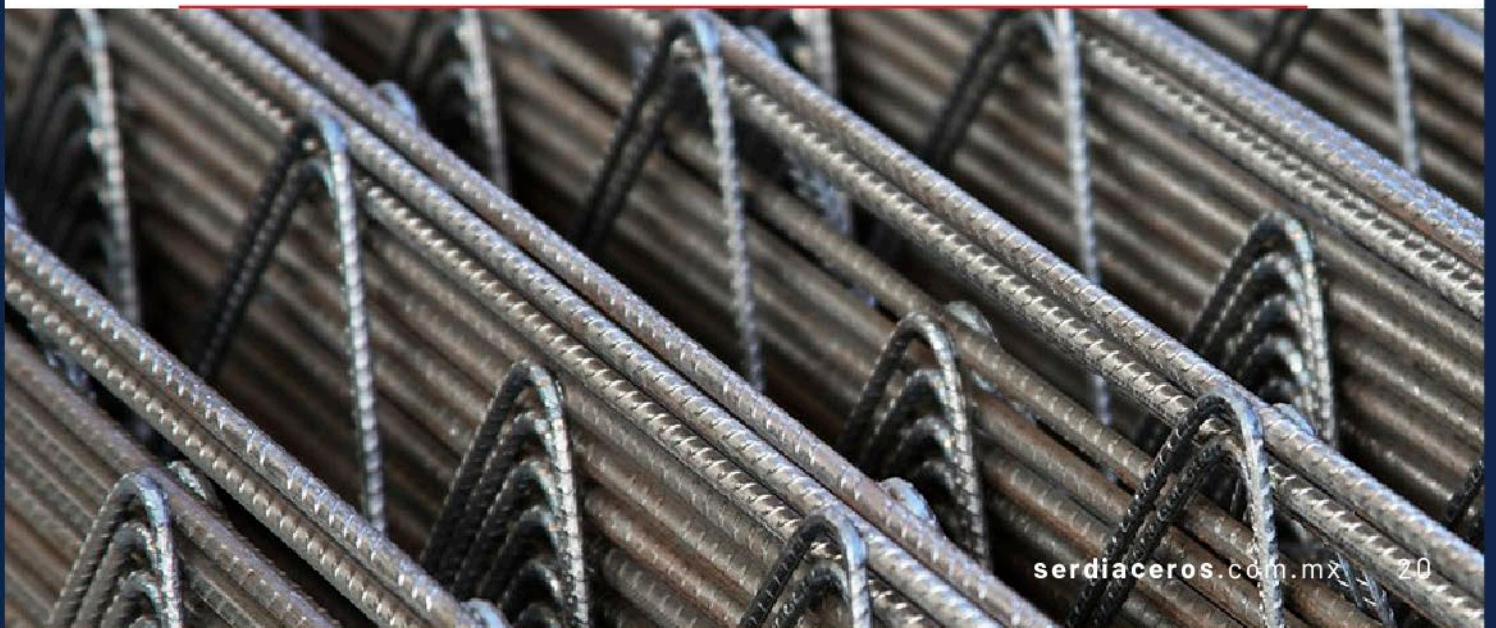
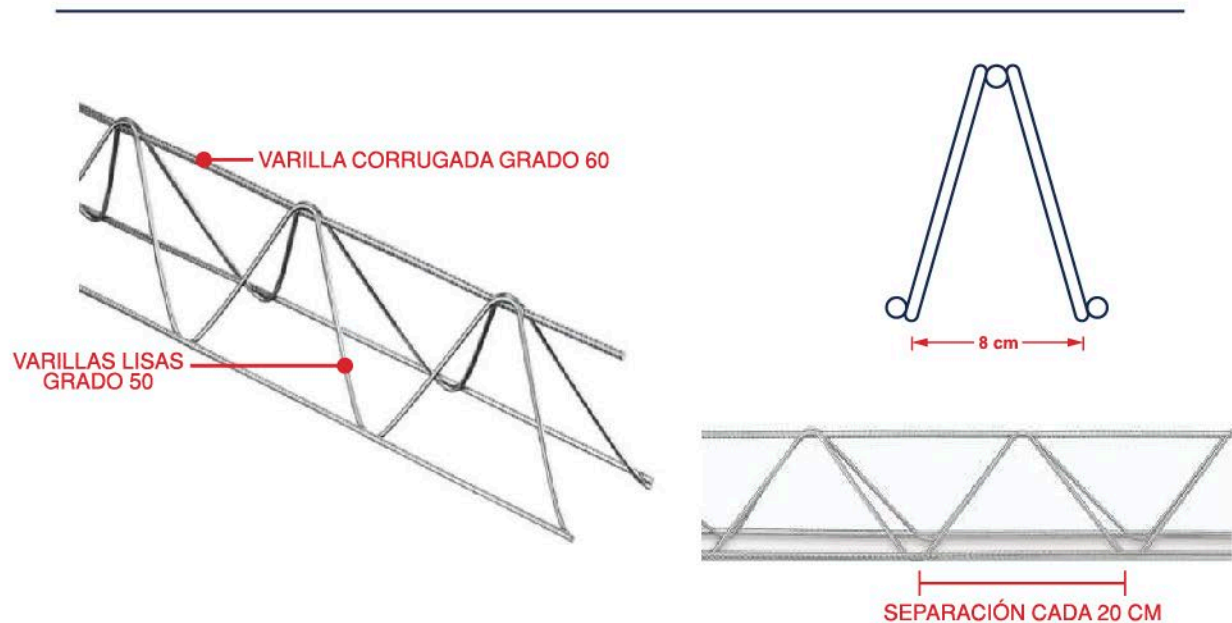
ARMEX

MEDIDA	LARGO	DIÁMETRO DE VARILLA LONGITUDINAL	ESTRIBO	SECCIÓN CASTILLO	SECCIÓN CONCRETO	SEPARACIÓN ENTRE ESTRIBOS	KG. POR PZA.
12 X 12 - 4	6 MTS	5.93 (CAL. 4.75)	4.11 (CAL. 8)	8 X 8	12 X 12	15.8 CM	7.554
12 X 20 - 4	6 MTS	5.93 (CAL. 4.75)	4.11 (CAL. 8)	8 X 16	12 X 20	15.8 CM	8.120
15 X 15 - 4	6 MTS	5.93 (CAL. 4.75)	4.11 (CAL. 8)	11 X 11	15 X 15	15.8 CM	7.952
15 X 20 - 4	6 MTS	5.93 (CAL. 4.75)	4.11 (CAL. 8)	11 X 16	15 X 20	15.8 CM	8.350
15 X 25 - 4	6 MTS	5.93 (CAL. 4.75)	4.11 (CAL. 8)	11 X 21	15 X 25	15.8 CM	8.749
15 X 30 - 4	6 MTS	5.93 (CAL. 4.75)	4.11 (CAL. 8)	11 X 26	15 X 30	15.8 CM	9.147
10 X 10 - 3	6 MTS	5.93 (CAL. 4.75)	4.11 (CAL. 8)	6 X 6	10 X 10	15.8 CM	4.470
12 X 12 - 3	6 MTS	5.93 (CAL. 4.75)	4.11 (CAL. 8)	8 X 8	12 X 12	15.8 CM	5.761
15 X 15 - 3	6 MTS	5.93 (CAL. 4.75)	4.11 (CAL. 8)	11 X 11	15 X 15	15.8 CM	6.064



ARMADURA PARA VIGUETA

TIPO	DIMENSIONES					VALLA INFERIOR		ALAMBRE DIAGONAL	
	ALTURA A (MM)	B (MM)	C (MM)	CALIBRE	DIÁMETRO (MM)	CALIBRE	DIÁMETRO (MM)	CALIBRE	DIÁMETRO
12-36	120 ± 1	100 mm ± 10 m	200 mm ± 2mm	1/4"	6.35	3/16"	4.75	8.0	4.11
14-36	140 ± 1	100 mm ± 10 mm	200 mm ± 2mm	1/4"	6.35	3/16"	4.75	8.0	4.11
12-64	120 ± 1	100 mm ± 10 mm	200 mm ± 2mm	1/4"	6.35	1/4"	6.35	8.0	4.11
14-64	140 ± 1	100 mm ± 10 mm	200 mm ± 2mm	1/4"	6.35	1/4"	6.35	8.0	4.11



DOBLADORA DE ARMEX

MAQUINARIA ESPECIALIZADA



En base a las necesidades de nuestros clientes, contamos con maquinaria especializada para la producción de ARMEX en sus distintas medidas de acuerdo del mercado un mejor servicio y a nuestros clientes en los de construcción. la distribución en todas nuestras unidades de negocio.





KZ4



VENUSTIANO CARRANZA #7 - A COL.
CENTRO, CULIACÁN, SIN.



2 83 38 11 / 2 83 38 12



SENDERO



CARRETERA INTERNACIONAL S/N LOTE
12 COL. LOS LAURELES, CULIACÁN, SIN.



667 754 82 54



NAVOLATO



JESÚS ALMADA #935 PTE COL. HERIBERTO
ZACUETA, NAVOLATO, SIN.



672 727 32 32
